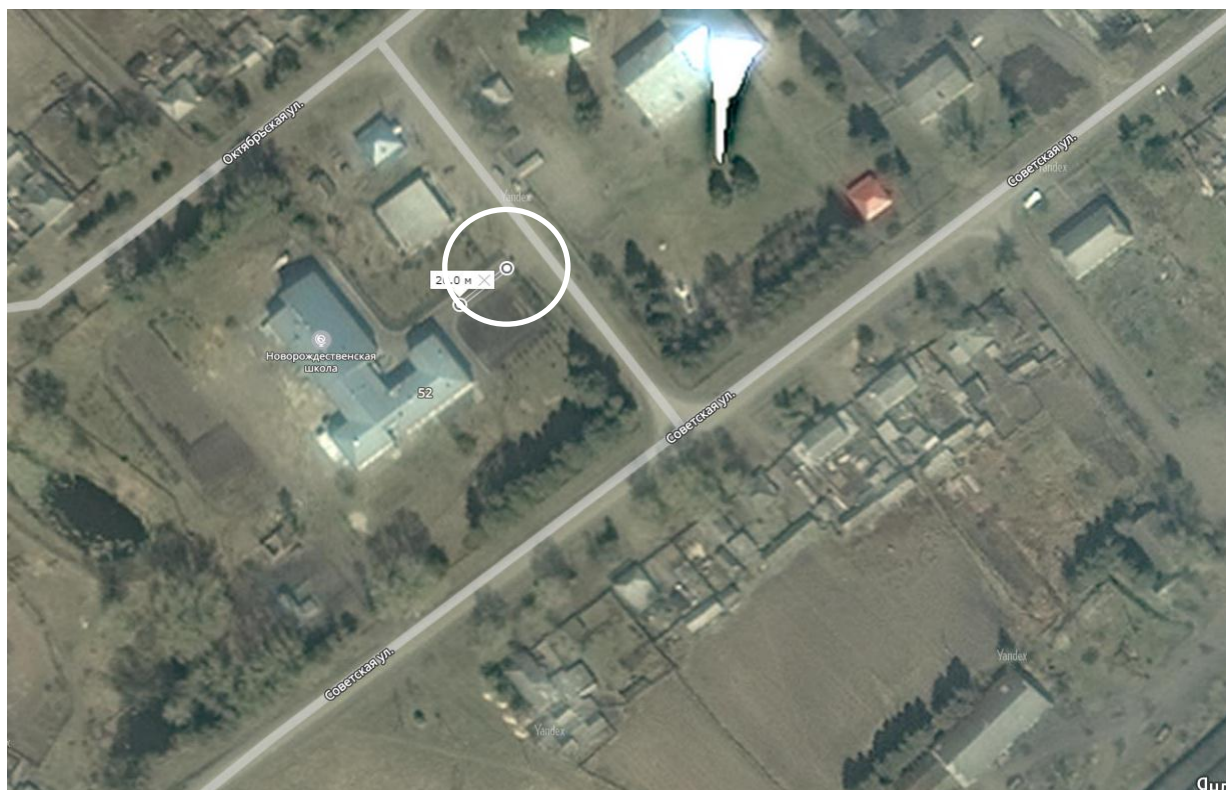


Схема

границ прилегающей территории, на которой не допускается розничная продажа
алкогольной продукции

158. Организация (объект): МБОУ «Новорождественская СОШ»

Адрес: Томский район, с. Новорождественское, ул. Советская 52



Минимальное расстояние от организации (объекта) до границ прилегающих территорий объектов розничной торговли и объектов общественного питания, на которых не допускается розничная продажа алкогольной продукции – 20 метров.

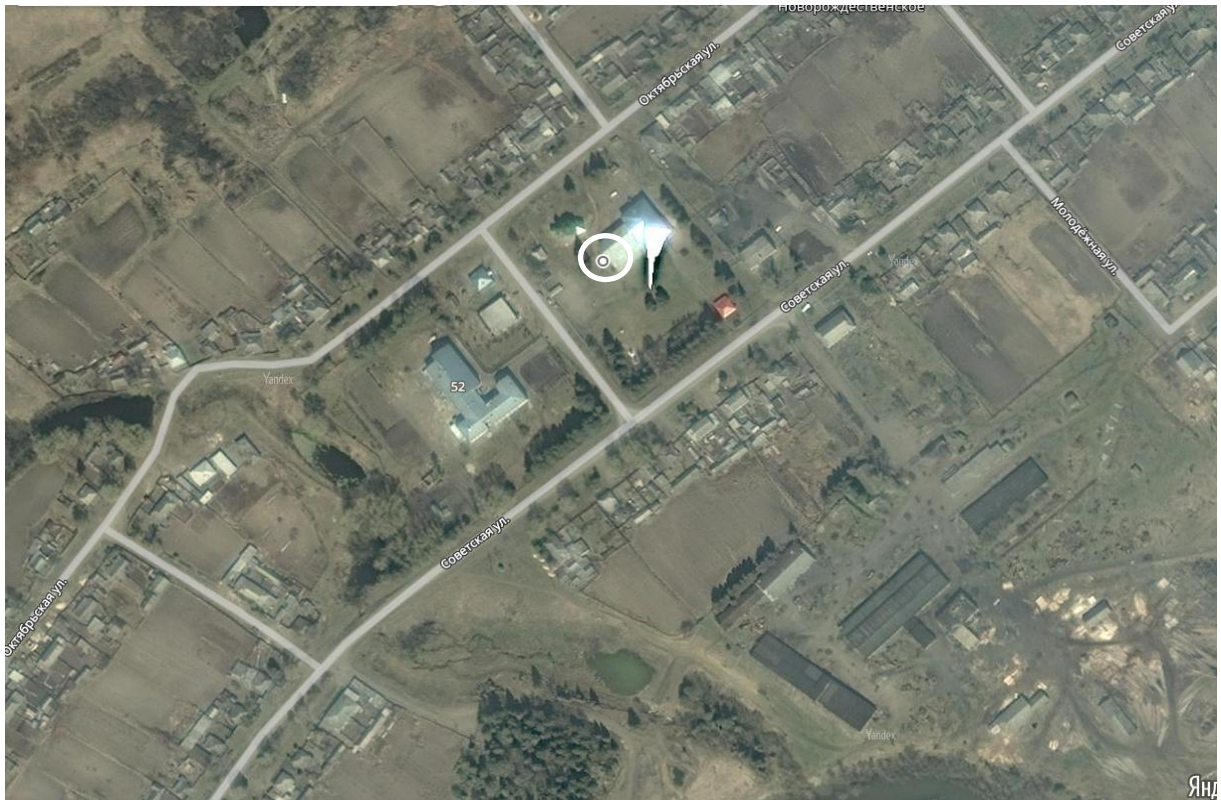
* Способ расчета расстояния от организации (объекта), до границ прилегающих территорий определяется по радиусу (кратчайшее расстояние по прямой линии) от входа для посетителей на обособленную территорию (при наличии обособленной территории) либо от входа для посетителей в здание (строение, сооружение), в котором расположена организация (объект) (при отсутствии обособленной территории) до входа для посетителей в торговый объект или объект общественного питания, осуществляющий розничную продажу алкогольной продукции. При наличии нескольких входов для посетителей расчет проводится по радиусу от каждого входа, за исключением входов, которые не используются для входа посетителей (пожарные, запасные).

Схема

границ прилегающей территории, на которой не допускается розничная продажа
алкогольной продукции

159. Организация (объект): ОВП с. Новорождественское,

Адрес: Томский район, с. Новорождественское, ул. Советская, 56



Минимальное расстояние от организации (объекта) до границ прилегающих территорий объектов розничной торговли и объектов общественного питания, на которых не допускается розничная продажа алкогольной продукции – 3 метра.

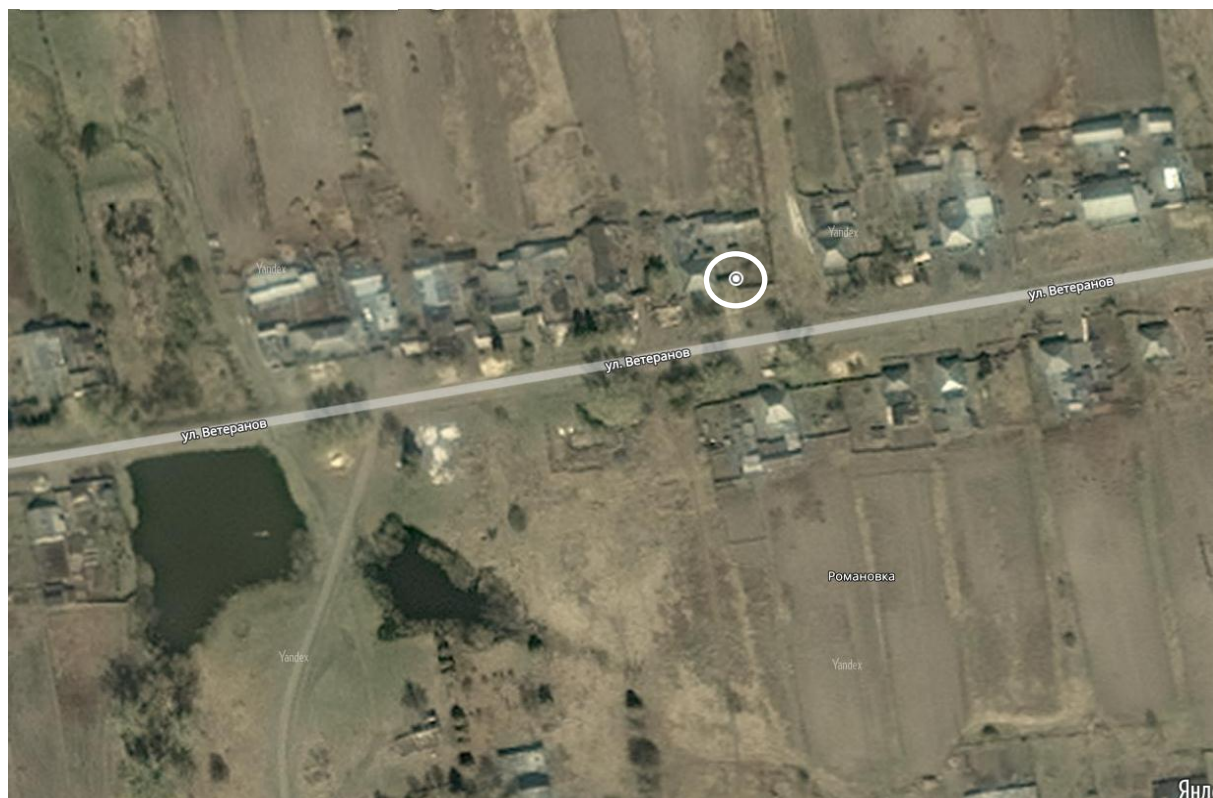
* Способ расчета расстояния от организации (объекта), до границ прилегающих территорий определяется по радиусу (кратчайшее расстояние по прямой линии) от входа для посетителей на обособленную территорию (при наличии обособленной территории) либо от входа для посетителей в здание (строение, сооружение), в котором расположена организация (объект) (при отсутствии обособленной территории) до входа для посетителей в торговый объект или объект общественного питания, осуществляющий розничную продажу алкогольной продукции. При наличии нескольких входов для посетителей расчет проводится по радиусу от каждого входа, за исключением входов, которые не используются для входа посетителей (пожарные, запасные).

Схема

границ прилегающей территории, на которой не допускается розничная продажа
алкогольной продукции

160. Организация (объект): Фельдшерско-акушерский пункт,

Адрес: Томский район, д. Романовка, ул. Ветеранов, 23



Минимальное расстояние от организации (объекта) до границ прилегающих территорий объектов розничной торговли и объектов общественного питания, на которых не допускается розничная продажа алкогольной продукции – 3 метра.

* Способ расчета расстояния от организации (объекта), до границ прилегающих территорий определяется по радиусу (кратчайшее расстояние по прямой линии) от входа для посетителей на обособленную территорию (при наличии обособленной территории) либо от входа для посетителей в здание (строение, сооружение), в котором расположена организация (объект) (при отсутствии обособленной территории) до входа для посетителей в торговый объект или объект общественного питания, осуществляющий розничную продажу алкогольной продукции. При наличии нескольких входов для посетителей расчет проводится по радиусу от каждого входа, за исключением входов, которые не используются для входа посетителей (пожарные, запасные).

Схема

границ прилегающей территории, на которой не допускается розничная продажа
алкогольной продукции

161. Организация (объект): МБОУ «Мазаловская СОШ»

Адрес: Томский район, д. Мазалово, ул. Г. Николаевой, 12



Минимальное расстояние от организации (объекта) до границ прилегающих территорий объектов розничной торговли и объектов общественного питания, на которых не допускается розничная продажа алкогольной продукции – 20 метров.

* Способ расчета расстояния от организации (объекта), до границ прилегающих территорий определяется по радиусу (кратчайшее расстояние по прямой линии) от входа для посетителей на обособленную территорию (при наличии обособленной территории) либо от входа для посетителей в здание (строение, сооружение), в котором расположена организация (объект) (при отсутствии обособленной территории) до входа для посетителей в торговый объект или объект общественного питания, осуществляющий розничную продажу алкогольной продукции. При наличии нескольких входов для посетителей расчет проводится по радиусу от каждого входа, за исключением входов, которые не используются для входа посетителей (пожарные, запасные).

Схема

границ прилегающей территории, на которой не допускается розничная продажа
алкогольной продукции

162. Организация (объект): Фельдшерско-акушерский пункт,

Адрес: Томский район, д. Мазалово, ул. Г. Николаевой, д. 4, кв. 9



Минимальное расстояние от организации (объекта) до границ прилегающих территорий объектов розничной торговли и объектов общественного питания, на которых не допускается розничная продажа алкогольной продукции – 3 метра.

* Способ расчета расстояния от организации (объекта), до границ прилегающих территорий определяется по радиусу (кратчайшее расстояние по прямой линии) от входа для посетителей на обособленную территорию (при наличии обособленной территории) либо от входа для посетителей в здание (строение, сооружение), в котором расположена организация (объект) (при отсутствии обособленной территории) до входа для посетителей в торговый объект или объект общественного питания, осуществляющий розничную продажу алкогольной продукции. При наличии нескольких входов для посетителей расчет проводится по радиусу от каждого входа, за исключением входов, которые не используются для входа посетителей (пожарные, запасные).