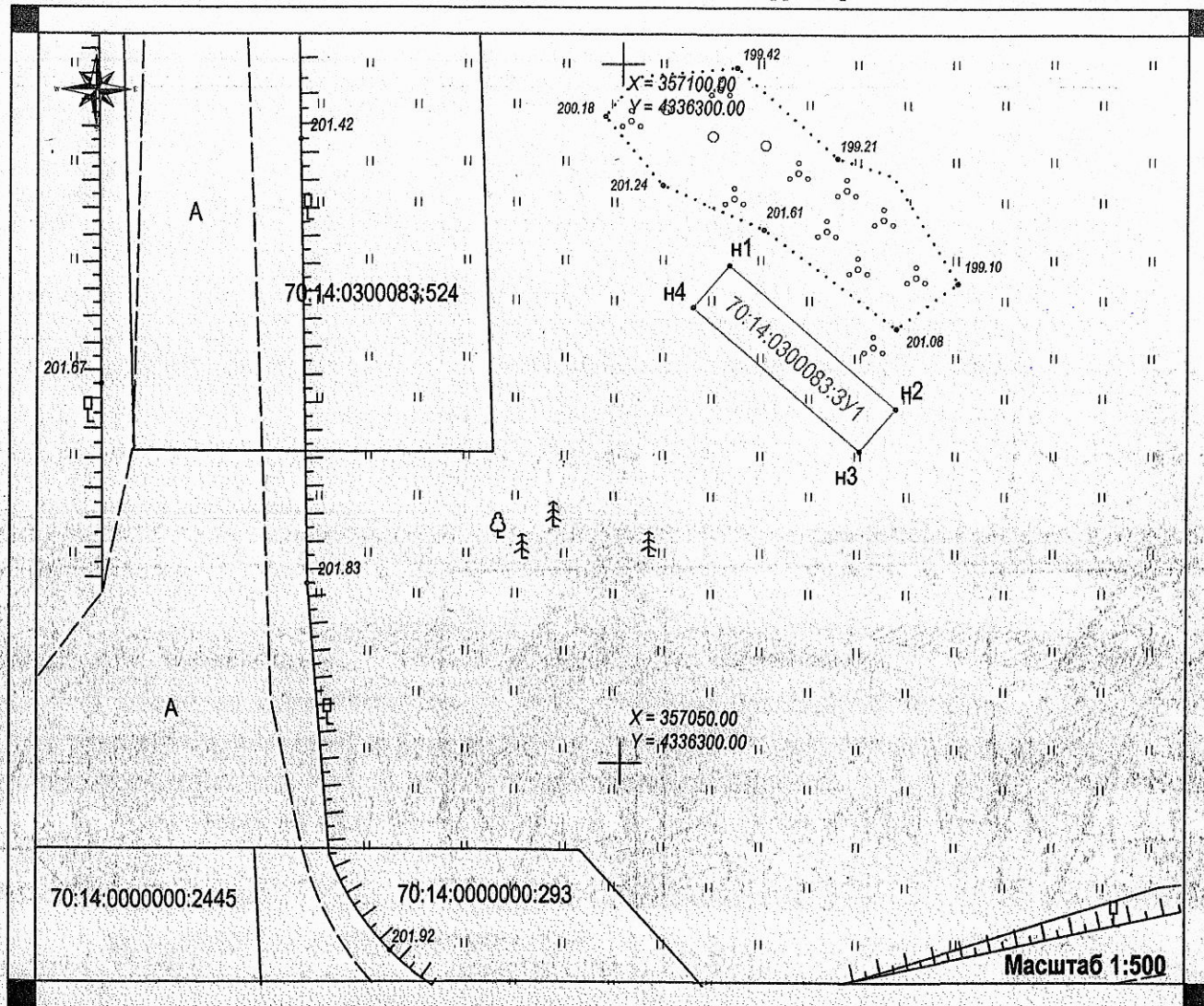


Схема расположения земельного участка на кадастровом плане территории 70:14:0300083



Граница земельного участка (70:14:0300083:3У1) проходит по характерным точкам н1-н1.

Площадь участка составляет 63 кв.м.

Территориальная зона: С-4 – Зона земель сельскохозяйственного назначения с лесными насаждениями

(в соответствии с утвержденным генеральным планом МО "Кольцовское сельское поселение")

**Условные обозначения:**

- граница вновь образованного земельного участка
- граница земельного участка, установленная в соответствии с федеральным законодательством, включенная в ГКН
- - - граница вновь образованной части земельного участка
- - - граница части земельного участка, установленная в соответствии с федеральным законодательством, включенная в ГКН
- граница исходного земельного участка, установленная в соответствии с федеральным законодательством, включенная в ГКН

- 1 обозначение характерной точки границы, установленная в соответствии с федеральным законодательством, включенная в ГКН
- н3 обозначение характерной точки границы земельного участка
- 26 обозначение характерной точки границы, прекращающая свое существование