

ОПИСАНИЕ МЕСТОПОЛОЖЕНИЯ ГРАНИЦ

Публичный сервитут для эксплуатации существующего газопровода к жилому дому, расположенному по адресу:
Томская область, Томский район, Муниципальное образование «Корниловское сельское поселение», с. Корнилово,
ул. Корновская, 4

(наименование объекта, местоположение границ которого описано (далее - объект))

Раздел 1

Сведения об объекте		
№ п/п	Характеристики объекта	Описание характеристик
1	2	3
1	Местоположение объекта	Российская Федерация, Томская область, Томский район, Корниловское сельское поселение, с. Корнилово, ул. Корновская
2	Площадь объекта +/- величина погрешности определения площади (Р+/- Дельта Р)	43 кв.м ± 2 кв.м
3	Иные характеристики объекта	–

Раздел 2

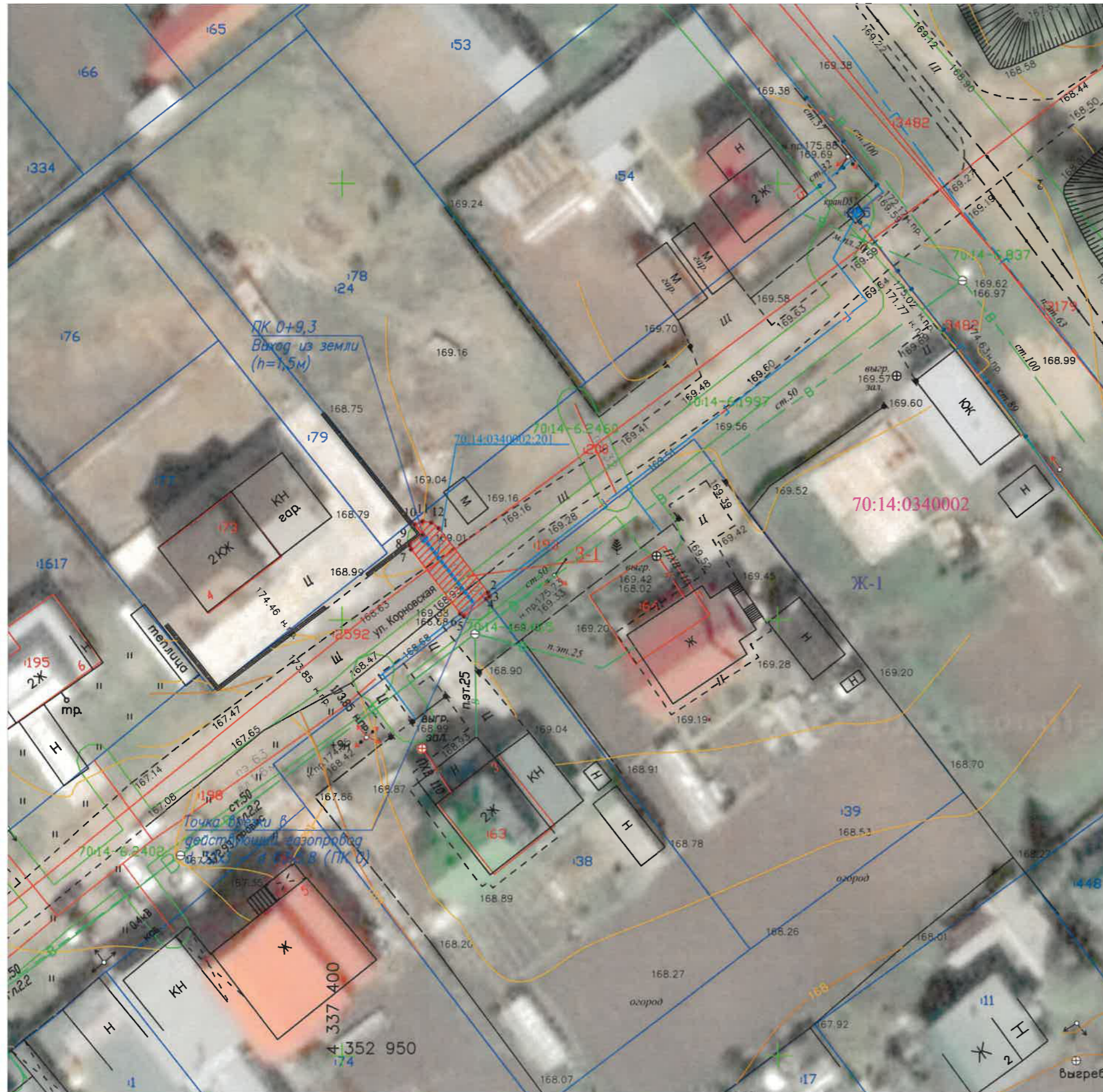
Сведения о местоположении границ объекта					
1. Система координат <u>МСК-70, зона 4</u>					
2. Сведения о характерных точках границ объекта					
Обозначение характерных точек границ	Координаты, м		Метод определения координат характерной точки	Средняя квадратическая погрешность положения характерной точки (M_t), м	Описание обозначения точки на местности (при наличии)
	X	Y			
1	2	3	4	5	6
1	353010.53	4337411.07	Картометрический метод	0.10	–
2	353003.14	4337416.75	Картометрический метод	0.10	–
3	353002.69	4337416.91	Картометрический метод	0.10	–
4	353002.41	4337416.55	Картометрический метод	0.10	–
5	353000.42	4337413.99	Картометрический метод	0.10	–
6	353000.70	4337413.57	Картометрический метод	0.10	–
7	353008.09	4337407.89	Картометрический метод	0.10	–
8	353008.59	4337407.69	Картометрический метод	0.10	–
9	353009.78	4337409.25	Картометрический метод	0.10	–
10	353010.93	4337408.32	Картометрический метод	0.10	–
11	353011.29	4337409.22	Картометрический метод	0.10	–
12	353011.16	4337410.24	Картометрический метод	0.10	–
1	353010.53	4337411.07	Картометрический метод	0.10	–
3. Сведения о характерных точках части (частей) границы объекта					
Обозначение характерных точек части границы	Координаты, м		Метод определения координат характерной точки	Средняя квадратическая погрешность положения характерной точки (M_t), м	Описание обозначения точки на местности (при наличии)
	X	Y			
1	2	3	4	5	6
–	–	–	–	–	–

Раздел 3










Сведения о местоположении измененных (уточненных) границ объекта	
1. Система координат =	
2. Сведения о характерных точках границ объекта	

СХЕМА РАСПОЛОЖЕНИЯ ГРАНИЦ ПУБЛИЧНОГО СЕРВИТУТА НА КАДАСТРОВОМ ПЛАНЕ ТЕРРИТОРИИ

Масштаб 1:500



Условные обозначения:

- 1 Характерная точка границы публичного сервитута
-  Проектная граница публичного сервитута земель
-  Проектная граница публичного сервитута части земельного участка
-  Ось существующего сооружения
-  Границы объектов недвижимости ЕГРН
-  Границы земельных участков ЕГРН
-  Обозначение кадастрового номера
-  Граница/реестровый номер зоны с особыми условиями использования территории
-  Граница/номер кадастрового квартала
-  Обозначение территориальной зоны

Площадь публичного сервитута 3-1			
43 кв. м			
Система координат. МСК-70, зона 4			
Обозначение характерных точек границ	Координаты, м		
	№	X	Y
	1	353010.53	4337411.07
	2	353003.14	4337416.75
	3	353002.69	4337416.91
	4	353002.41	4337416.55
	5	353000.42	4337413.99
	6	353000.70	4337413.57
	7	353008.09	4337407.89
	8	353008.59	4337407.69
	9	353009.78	4337409.25
	10	353010.93	4337408.32
	12	353011.16	4337410.24
	1	353010.53	4337411.07



Кадастровый инженер Жидкова И.А.

Текстовое описание местоположения границ объекта		
Прохождение границы		Описание прохождения границы
от точки	до точки	
1	2	3
-	-	-