

ОПИСАНИЕ МЕСТОПОЛОЖЕНИЯ ГРАНИЦ

Публичный сервитут для эксплуатации существующего газопровода к жилому дому, расположенному по адресу:
Томская область, Томский район, Муниципальное образование «Корниловское сельское поселение», с. Корнилово,
ул. Корновская, 2

(наименование объекта, местоположение границ которого описано (далее - объект))

Раздел 1

Сведения об объекте

Сведения об объекте		
№ п/п	Характеристики объекта	Описание характеристик
1	2	3
1	Местоположение объекта	Российская Федерация, Томская область, Томский район, Корниловское сельское поселение, с. Корнилово, ул. Корновская
2	Площадь объекта +/- величина погрешности определения площади (Р+/- Дельта Р)	51 кв.м ± 3 кв.м
3	Иные характеристики объекта	—

Раздел 2

Сведения о местоположении границ объекта					
1. Система координат <u>МСК-70, зона 4</u>					
2. Сведения о характерных точках границ объекта					
Обозначение характерных точек границ	Координаты, м		Метод определения координат характерной точки	Средняя квадратическая погрешность положения характерной точки (M_t), м	Описание обозначения точки на местности (при наличии)
	X	Y			
1	2	3	4	5	6
1	353013.58	4337429.60	Картометрический метод	0.10	–
2	353023.88	4337424.85	Картометрический метод	0.10	–
3	353024.64	4337424.76	Картометрический метод	0.10	–
4	353026.57	4337427.19	Картометрический метод	0.10	–
5	353026.47	4337427.65	Картометрический метод	0.10	–
6	353025.56	4337428.49	Картометрический метод	0.10	–
7	353015.27	4337433.24	Картометрический метод	0.10	–
8	353012.93	4337430.20	Картометрический метод	0.10	–
1	353013.58	4337429.60	Картометрический метод	0.10	–
3. Сведения о характерных точках части (частей) границы объекта					
Обозначение характерных точек части границы	Координаты, м		Метод определения координат характерной точки	Средняя квадратическая погрешность положения характерной точки (M_t), м	Описание обозначения точки на местности (при наличии)
	X	Y			
1	2	3	4	5	6
–	–	–	–	–	–

Раздел 3

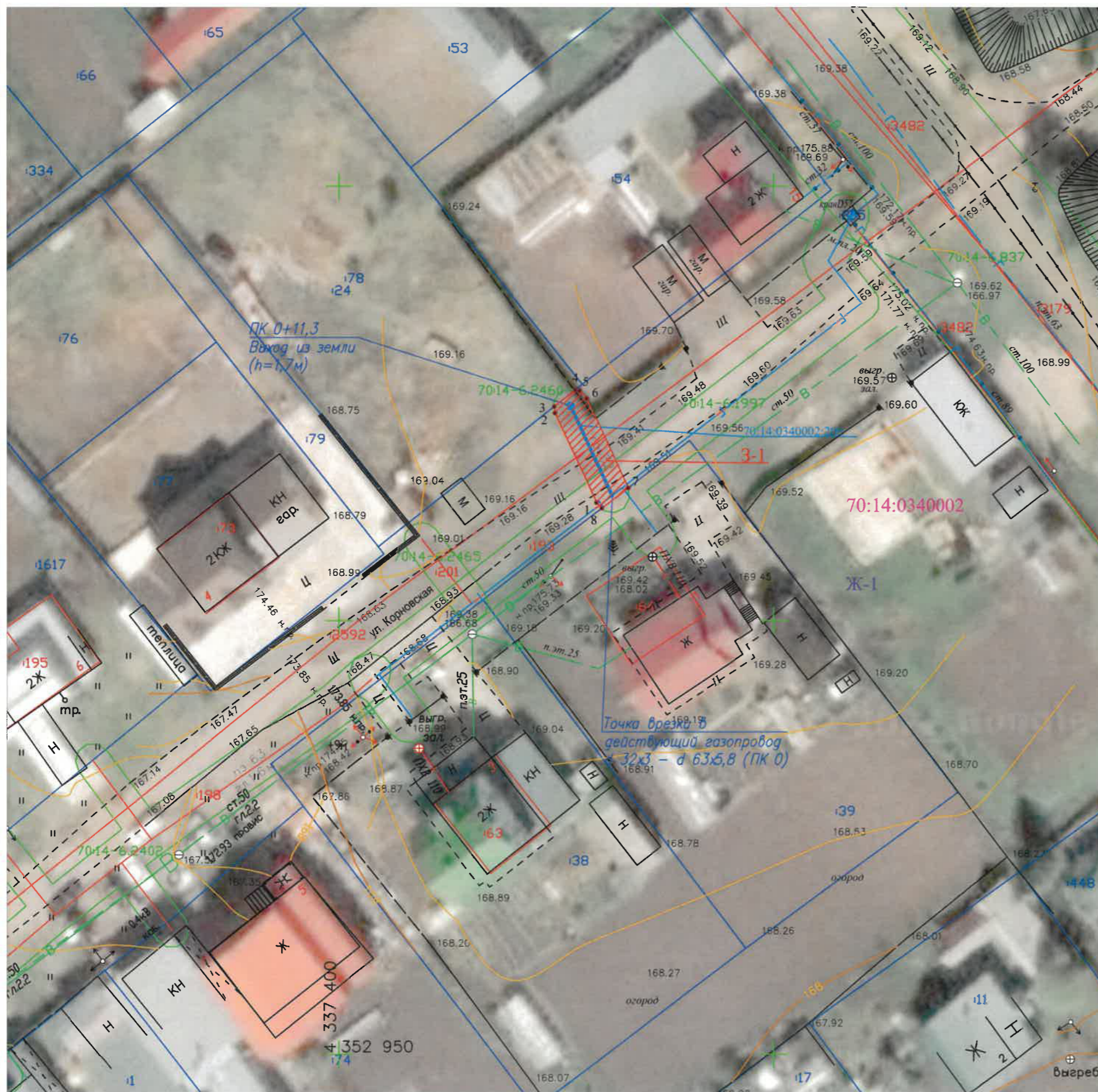
Сведения о местоположении измененных (уточненных) границ объекта							
1. Система координат =							
2. Сведения о характерных точках границ объекта							
Обозначение характерных точек границ	Существующие координаты, м		Измененные (уточненные) координаты, м		Метод определения координат характерной точки	Средняя квадратическая погрешность положения характерной точки (M_t), м	Описание обозначения точки на местности(при наличии)
	X	Y	X	Y			
1	2	3	4	5	6	7	8
–	–	–	–	–	–	–	–
3. Сведения о характерных точках части (частей) границы объекта							
1	2	3	4	5	6	7	8

-	-	-	-	-	-	-	-
---	---	---	---	---	---	---	---

СХЕМА РАСПОЛОЖЕНИЯ ГРАНИЦ ПУБЛИЧНОГО СЕРВИТУТА НА КАДАСТРОВОМ ПЛАНЕ ТЕРРИТОРИИ



Масштаб 1:500



Условные обозначения:

- 1 Характерная точка границы публичного сервитута
- Проектная граница публичного сервитута земель
- Проектная граница публичного сервитута части земельного участка
- Ось существующего сооружения
- Границы объектов недвижимости ЕГРН
- Границы земельных участков ЕГРН
- :11 Обозначение кадастрового номера
- 70:14-6.837 Граница/реестровый номер зоны с особыми условиями использования территории
- 70:14:0340002 Граница/номер кадастрового квартала
- Ж-1 Обозначение территориальной зоны

Площадь публичного сервитута 3-1		
51 кв. м		
Система координат: МСК-70, зона 4		
Обозначение характерных точек границ	Координаты, м	
№	X	Y
1	353013.58	4337429.60
2	353023.88	4337424.85
3	353024.64	4337424.76
4	353026.57	4337427.19
5	353026.47	4337427.65
6	353025.56	4337428.49
7	353015.27	4337433.24
8	353012.93	4337430.20
1	353013.58	4337429.60



Кадастровый инженер Жидкова И.А.

Текстовое описание местоположения границ объекта		
Прохождение границы		Описание прохождения границы
от точки	до точки	
1	2	3
-	-	-