

ОПИСАНИЕ МЕСТОПОЛОЖЕНИЯ ГРАНИЦ

Публичный сервитут для эксплуатации существующего газопровода к жилому дому, расположенному по адресу:
Томская область, Томский район, с. Лучаново, ул. О.Кошевого, д.2а
(наименование объекта, местоположение границ которого описано (далее - объект))

Раздел 1

Сведения об объекте		
№ п/п	Характеристики объекта	Описание характеристик
1	2	3
1	Местоположение объекта	Российская Федерация, Томская область, Томский муниципальный район, Богашевское сельское поселение, с. Лучаново, ул. О.Кошевого
2	Площадь объекта +/- величина погрешности определения площади (P+/- Дельта P)	69 кв.м ± 3 кв.м
3	Иные характеристики объекта	—

Раздел 2

Сведения о местоположении границ объекта					
1. Система координат <u>МСК-70, зона 4</u>					
2. Сведения о характерных точках границ объекта					
Обозначение характерных точек границ	Координаты, м		Метод определения координат характерной точки	Средняя квадратическая погрешность положения характерной точки (M_t), м	Описание обозначения точки на местности (при наличии)
	X	Y			
1	2	3	4	5	6
1	336167.09	4331358.49	Картометрический метод	0.10	–
2	336168.02	4331358.02	Картометрический метод	0.10	–
3	336169.05	4331358.08	Картометрический метод	0.10	–
4	336169.92	4331358.64	Картометрический метод	0.10	–
5	336170.39	4331359.57	Картометрический метод	0.10	–
6	336170.33	4331360.60	Картометрический метод	0.10	–
7	336169.77	4331361.47	Картометрический метод	0.10	–
8	336159.25	4331370.91	Картометрический метод	0.10	–
9	336158.32	4331371.38	Картометрический метод	0.10	–
10	336157.29	4331371.32	Картометрический метод	0.10	–
11	336156.42	4331370.76	Картометрический метод	0.10	–
12	336155.95	4331369.83	Картометрический метод	0.10	–
13	336156.01	4331368.80	Картометрический метод	0.10	–
14	336156.57	4331367.93	Картометрический метод	0.10	–
1	336167.09	4331358.49	Картометрический метод	0.10	–
3. Сведения о характерных точках части (частей) границы объекта					
Обозначение характерных точек части границы	Координаты, м		Метод определения координат характерной точки	Средняя квадратическая погрешность положения характерной точки (M_t), м	Описание обозначения точки на местности (при наличии)
	X	Y			
1	2	3	4	5	6
–	–	–	–	–	–

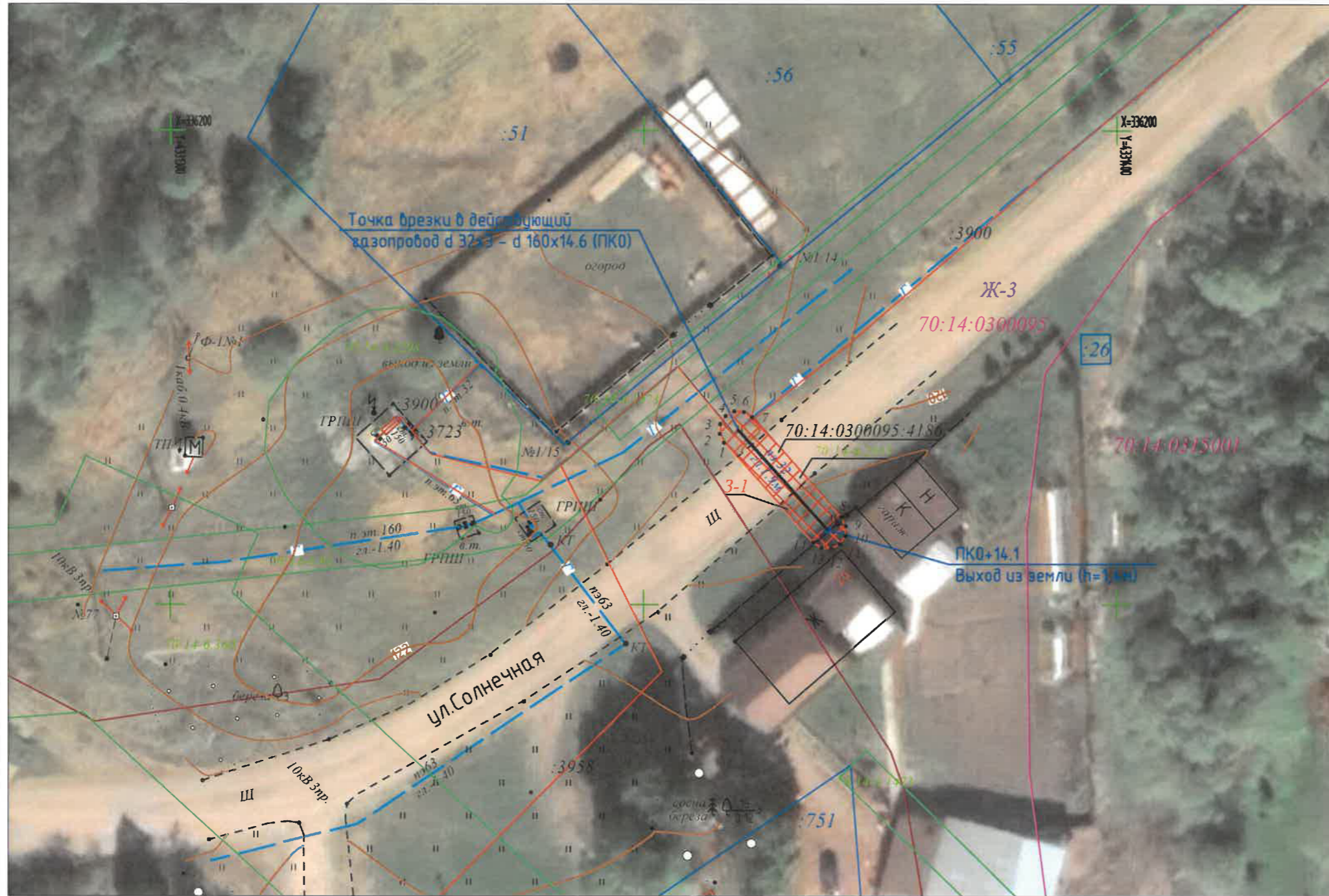
Раздел 3

Сведения о местоположении измененных (уточненных) границ объекта
1. Система координат =
2. Сведения о характерных точках границ объекта

СХЕМА РАСПОЛОЖЕНИЯ ГРАНИЦ ПУБЛИЧНОГО СЕРВИТУТА НА КАДАСТРОВОМ ПЛАНЕ ТЕРРИТОРИИ



Масштаб 1:500



Площадь публичного сервитута 3-1 69 кв. м			
Система координат: МСК-70, зона 4			
Обозначение характерных точек границ	Координаты, м		
	№	Х	Y
	1	336167,09	4331358,49
	2	336168,02	4331358,02
	3	336169,05	4331358,08
	4	336169,92	4331358,64
	5	336170,39	4331359,57
	6	336170,33	4331360,60
	7	336169,77	4331361,47
	8	336159,25	4331370,91
	9	336158,32	4331371,38
	10	336157,29	4331371,32
	11	336156,42	4331370,76
	12	336155,95	4331369,83
	13	336156,01	4331368,80
	14	336156,57	4331367,93
	1	336167,09	4331358,49

Условные обозначения:

- 1 Характерная точка границы публичного сервитута
- Проектная граница публичного сервитута земель
- Проектная граница публичного сервитута части земельного участка
- Ось существующего сооружения и обозначение кадастрового номера сооружения
- Границы земельных участков ЕГРН
- Обозначение кадастрового номера земельного участка
- Граница/реестровый № зоны с особыми условиями использования территории
- Номер кадастрового квартала
- Обозначение территориальной зоны

Общая площадь публичного сервитута: 69 кв. м



Кадастровый инженер Макажанова Ж.Е.

Текстовое описание местоположения границ объекта		
Прохождение границы		Описание прохождения границы
от точки	до точки	
1	2	3
-	-	-