

ОПИСАНИЕ МЕСТОПОЛОЖЕНИЯ ГРАНИЦ

Публичный сервитут для эксплуатации существующего газопровода к жилому дому, расположенному по адресу:

Томская область, Томский район, с. Корнилово, ул. Рыкуна, 25

(наименование объекта, местоположение границ которого описано (далее - объект))

Раздел 1

Сведения об объекте		
№ п/п	Характеристики объекта	Описание характеристик
1	2	3
1	Местоположение объекта	Российская Федерация, Томская область, Томский район, Корниловское сельское поселение, с. Корнилово, ул. Рыкуна
2	Площадь объекта +/- величина погрешности определения площади (Р+/- Дельта Р)	538 кв.м ± 8 кв.м
3	Иные характеристики объекта	—

Раздел 2

Сведения о местоположении границ объекта					
1. Система координат <u>МСК-70, зона 4</u>					
2. Сведения о характерных точках границ объекта					
Обозначение характерных точек границ	Координаты, м		Метод определения координат характерной точки	Средняя квадратическая погрешность положения характерной точки (M_t), м	Описание обозначения точки на местности (при наличии)
	X	Y			
1	2	3	4	5	6
1	351638.14	4338694.91	Картометрический метод	0.10	—
2	351638.70	4338693.81	Картометрический метод	0.10	—
3	351639.32	4338692.98	Картометрический метод	0.10	—
4	351649.42	4338685.04	Картометрический метод	0.10	—
5	351657.03	4338678.80	Картометрический метод	0.10	—
6	351657.93	4338677.92	Картометрический метод	0.10	—
7	351656.99	4338676.47	Картометрический метод	0.10	—
8	351641.30	4338652.25	Картометрический метод	0.10	—
9	351635.78	4338644.59	Картометрический метод	0.10	—
10	351627.79	4338633.12	Картометрический метод	0.10	—
11	351616.25	4338640.27	Картометрический метод	0.10	—
12	351615.64	4338639.46	Картометрический метод	0.10	—
13	351610.43	4338643.16	Картометрический метод	0.10	—
14	351608.49	4338640.68	Картометрический метод	0.10	—
15	351608.55	4338639.82	Картометрический метод	0.10	—
16	351609.75	4338638.41	Картометрический метод	0.10	—
17	351626.77	4338627.87	Картометрический метод	0.10	—
18	351628.26	4338627.42	Картометрический метод	0.10	—
19	351629.63	4338627.70	Картометрический метод	0.10	—
20	351630.81	4338628.71	Картометрический метод	0.10	—
21	351640.07	4338641.97	Картометрический метод	0.10	—
22	351645.42	4338649.41	Картометрический метод	0.10	—
23	351661.19	4338673.76	Картометрический метод	0.10	—
24	351663.02	4338676.60	Картометрический метод	0.10	—
25	351663.48	4338677.88	Картометрический метод	0.10	—
26	351663.32	4338679.23	Картометрический	0.10	—

			метод		
27	351662.59	4338680.38	Картометрический метод	0.10	–
28	351660.39	4338682.51	Картометрический метод	0.10	–
29	351652.51	4338688.97	Картометрический метод	0.10	–
30	351642.41	4338696.91	Картометрический метод	0.10	–
31	351640.67	4338697.55	Картометрический метод	0.10	–
32	351638.89	4338697.04	Картометрический метод	0.10	–
33	351638.13	4338696.07	Картометрический метод	0.10	–
1	351638.14	4338694.91	Картометрический метод	0.10	–

3. Сведения о характерных точках части (частей) границы объекта

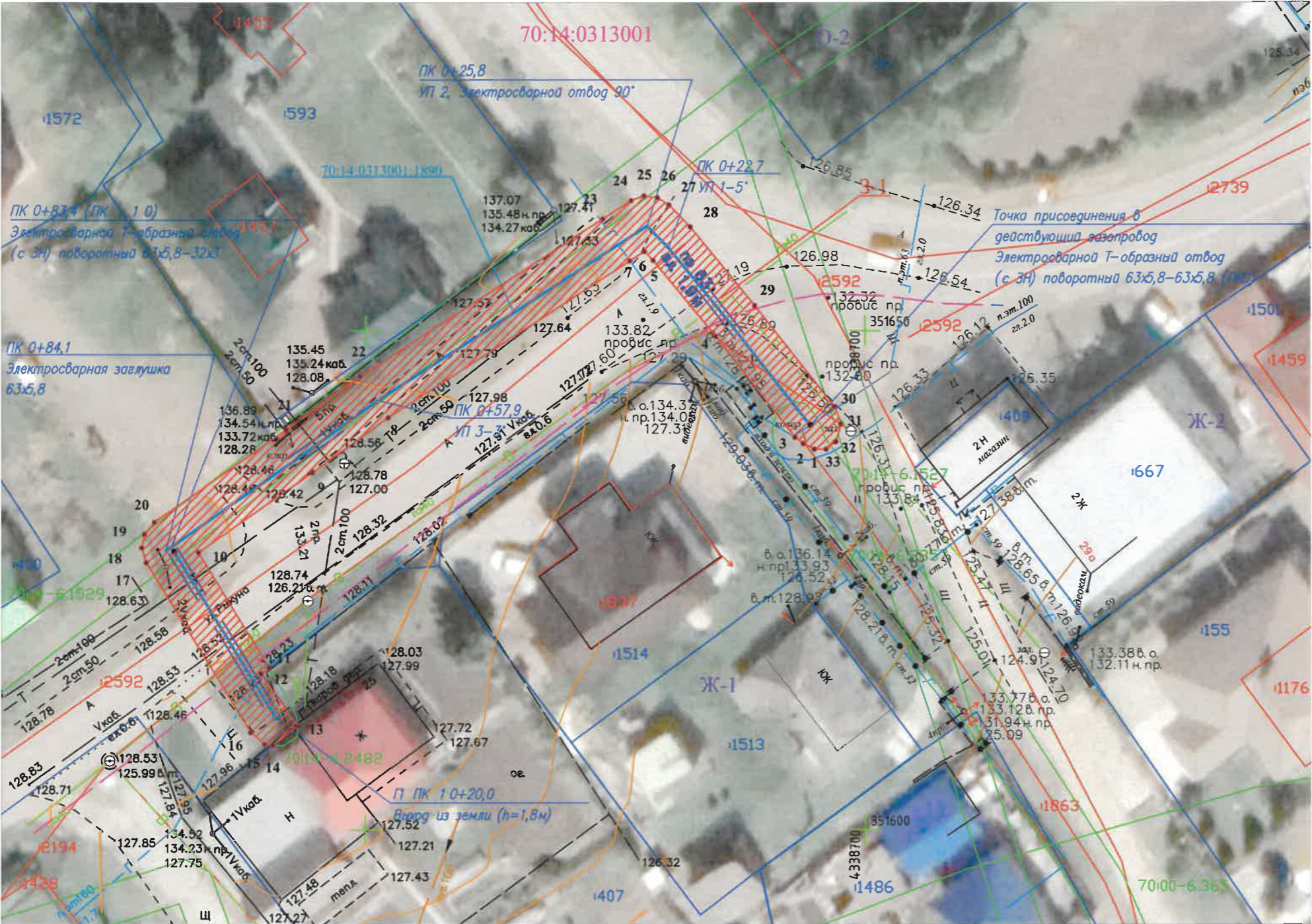
Обозначение характерных точек части границы	Координаты, м		Метод определения координат характерной точки	Средняя квадратическая погрешность положения характерной точки (M_t), м	Описание обозначения точки на местности (при наличии)
	X	Y			
1	2	3	4	5	6
–	–	–	–	–	–

Раздел 3

Сведения о местоположении измененных (уточненных) границ объекта							
1. Система координат =							
2. Сведения о характерных точках границ объекта							
Обозначение характерных точек границ	Существующие координаты, м		Измененные (уточненные) координаты, м		Метод определения координат характерной точки	Средняя квадратическая погрешность положения характерной точки (M_t), м	Описание обозначения точки на местности(при наличии)
	X	Y	X	Y			
1	2	3	4	5	6	7	8
–	–	–	–	–	–	–	–
3. Сведения о характерных точках части (частей) границы объекта							
1	2	3	4	5	6	7	8
–	–	–	–	–	–	–	–

СХЕМА РАСПОЛОЖЕНИЯ ГРАНИЦ ПУБЛИЧНОГО СЕРВИТУТА НА КАДАСТРОВОМ ПЛАНЕ ТЕРРИТОРИИ

Масштаб 1:500



Условные обозначения:

- 1 Характерная точка границы публичного сервитута
- Проектная граница публичного сервитута земель
- Проектная граница публичного сервитута части земельного участка
- Ось существующего сооружения
- Границы объектов недвижимости ЕГРН
- Границы земельных участков ЕГРН
- :667 Обозначение кадастрового номера
- 70:14-6.2198 Граница/реестровый номер зоны с особыми условиями использования территории
- 70:14:0313001 Граница/номер кадастрового квартала
- Ж-2 Обозначение территориальной зоны



Кадастровый инженер Жидкова И.А.

Площадь публичного сервитута 3-1		
538 кв. м		
Система координат: МСК-70, зона 4		
Обозначение характерных точек границ	Координаты, м	
№	X	Y
1	351638.14	4338694.91
2	351638.70	4338693.81
3	351639.32	4338692.98
4	351649.42	4338685.04
5	351657.03	4338678.80
6	351657.93	4338677.92
7	351656.99	4338676.47
8	351641.30	4338652.25
9	351635.78	4338644.59
10	351627.79	4338633.12
11	351616.25	4338640.27
12	351615.64	4338639.46
13	351610.43	4338643.16
14	351608.49	4338640.68
15	351608.55	4338639.82
16	351609.75	4338638.41
17	351626.77	4338627.87
18	351628.26	4338627.42
19	351629.63	4338627.70
20	351630.81	4338628.71
21	351640.07	4338641.97
22	351645.42	4338649.41
23	351661.19	4338673.76
24	351663.02	4338676.60
25	351663.48	4338677.88
26	351663.32	4338679.23
27	351662.59	4338680.38
28	351660.39	4338682.51
29	351652.51	4338688.97
30	351642.41	4338696.91
31	351640.67	4338697.55
32	351638.89	4338697.04
33	351638.13	4338696.07
1	351638.14	4338694.91

Текстовое описание местоположения границ объекта		
Прохождение границы		Описание прохождения границы
от точки	до точки	
1	2	3
–	–	–