

ОПИСАНИЕ МЕСТОПОЛОЖЕНИЯ ГРАНИЦ

Публичный сервитут для эксплуатации существующего газопровода к жилому дому, расположенному по адресу:
Томская область, Томский район, Муниципальное образование «Корниловское сельское поселение», с. Корнилово,
ул. Рыкуна, 23-Г

(наименование объекта, местоположение границ которого описано (далее - объект))

Раздел 1

Сведения об объекте		
№ п/п	Характеристики объекта	Описание характеристик
1	2	3
1	Местоположение объекта	Российская Федерация, Томская область, Томский район, Корниловское сельское поселение, с. Корнилово, ул. Рыкуна
2	Площадь объекта +/- величина погрешности определения площади (Р+/- Дельта Р)	471 кв.м ± 8 кв.м
3	Иные характеристики объекта	–

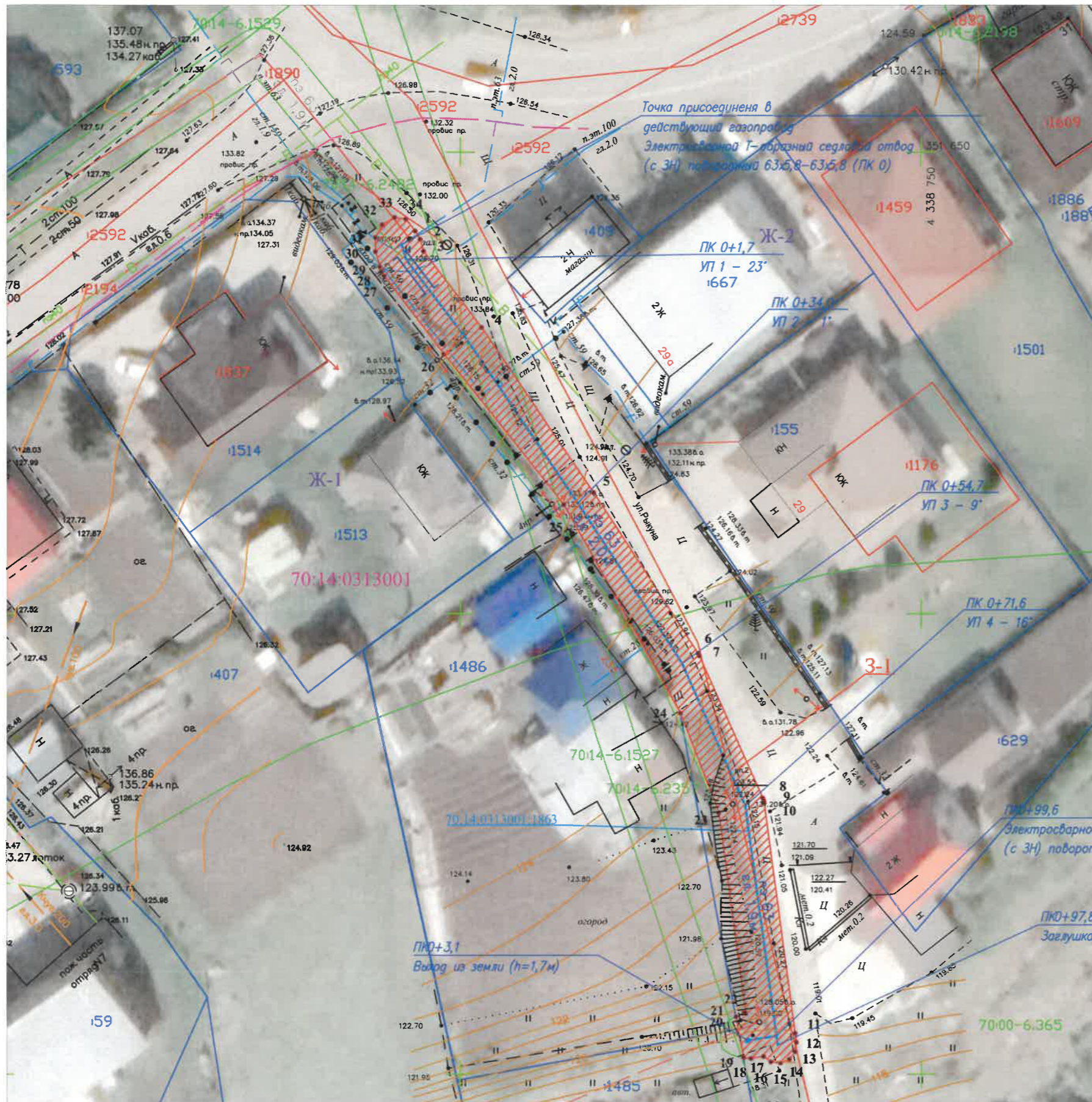
Раздел 2

Сведения о местоположении границ объекта					
1. Система координат <u>МСК-70, зона 4</u>					
2. Сведения о характерных точках границ объекта					
Обозначение характерных точек границ	Координаты, м		Метод определения координат характерной точки	Средняя квадратическая погрешность положения характерной точки (M_t), м	Описание обозначения точки на местности (при наличии)
	X	Y			
1	2	3	4	5	6
1	351641.44	4338695.11	Картометрический метод	0.10	–
2	351640.55	4338695.64	Картометрический метод	0.10	–
3	351639.26	4338696.00	Картометрический метод	0.10	–
4	351631.01	4338702.25	Картометрический метод	0.10	–
5	351613.13	4338714.41	Картометрический метод	0.10	–
6	351595.68	4338725.77	Картометрический метод	0.10	–
7	351595.40	4338725.92	Картометрический метод	0.10	–
8	351579.98	4338732.75	Картометрический метод	0.10	–
9	351579.71	4338732.85	Картометрический метод	0.10	–
10	351579.43	4338732.90	Картометрический метод	0.10	–
11	351554.42	4338736.23	Картометрический метод	0.10	–
12	351553.45	4338736.37	Картометрический метод	0.10	–
13	351552.42	4338736.25	Картометрический метод	0.10	–
14	351551.60	4338735.62	Картометрический метод	0.10	–
15	351551.19	4338734.67	Картометрический метод	0.10	–
16	351551.31	4338733.64	Картометрический метод	0.10	–
17	351551.91	4338732.85	Картометрический метод	0.10	–
18	351551.70	4338731.49	Картометрический метод	0.10	–
19	351551.79	4338730.70	Картометрический метод	0.10	–
20	351556.23	4338729.89	Картометрический метод	0.10	–
21	351556.64	4338730.72	Картометрический метод	0.10	–
22	351556.67	4338730.89	Картометрический метод	0.10	–
23	351578.35	4338728.01	Картометрический метод	0.10	–
24	351589.19	4338723.85	Картометрический метод	0.10	–
25	351611.82	4338711.21	Картометрический метод	0.10	–
26	351628.11	4338698.18	Картометрический метод	0.10	–

СХЕМА РАСПОЛОЖЕНИЯ ГРАНИЦ ПУБЛИЧНОГО СЕРВИТУТА НА КАДАСТРОВОМ ПЛАНЕ ТЕРРИТОРИИ



Масштаб 1:500



- 1 Характерная точка границы публичного сервитута
- Проектная граница публичного сервитута земель
- Проектная граница публичного сервитута части земельного участка
- Ось существующего сооружения
- Границы объектов недвижимости ЕГРН
- Границы земельных участков ЕГРН
- :667 Обозначение кадастрового номера
- 70:14-6.2198 Граница/реестровый номер зоны с особыми условиями использования территории
- 70:14:0313001 Граница/номер кадастрового квартала
- Ж-2 Обозначение территориальной зоны

Площадь публичного сервитута 3-1					
471 кв. м					
Система координат: МСК-70, зона 4					
Обозначение характерных точек границ	Координаты, м		Обозначение характерных точек границ	Координаты, м	
	№	X		Y	№
1	351641.44	4338695.11	19	351551.79	4338730.70
2	351640.55	4338695.64	20	351556.23	4338729.89
3	351639.26	4338696.00	21	351556.64	4338730.72
4	351631.01	4338702.25	22	351556.67	4338730.89
5	351613.13	4338714.41	23	351578.35	4338728.01
6	351595.68	4338725.77	24	351589.19	4338723.85
7	351595.40	4338725.92	25	351611.82	4338711.21
8	351579.98	4338732.75	26	351628.11	4338698.18
9	351579.71	4338732.85	27	351636.56	4338691.78
10	351579.43	4338732.90	28	351637.04	4338691.48
11	351554.42	4338736.23	29	351637.56	4338691.28
12	351553.45	4338736.37	30	351639.20	4338690.82
13	351552.42	4338736.25	31	351640.75	4338690.80
14	351551.60	4338735.62	32	351642.11	4338691.56
15	351551.19	4338734.67	33	351642.90	4338692.90
16	351551.31	4338733.64	34	351642.73	4338694.11
17	351551.91	4338732.85	1	351641.44	4338695.11
18	351551.70	4338731.49			



Кадастровый инженер Жидкова И.А.

Текстовое описание местоположения границ объекта		
Прохождение границы		Описание прохождения границы
от точки	до точки	
1	2	3
-	-	-