



МУНИЦИПАЛЬНОЕ ОБРАЗОВАНИЕ «ТОМСКИЙ РАЙОН»
Администрация Томского района

Управление территориального развития

ПРИКАЗ

« 28 » 07 2023

№ ДМТ-334

Об утверждении внесения изменений
в проект межевания территории
СНТ «Северянка»

На основании заявления кадастрового инженера Михайлова А.М. в соответствии с частью 5 статьи 41, статьей 43, частью 1.1 статьи 45, частью 5.1 статьи 46 Градостроительного кодекса Российской Федерации, частью 2 статьи 15.1 Федерального закона от 06.10.2003 №131-ФЗ «Об общих принципах организации местного самоуправления в Российской Федерации», Законом Томской области от 17.11.2014 № 152-ОЗ «О закреплении отдельных вопросов местного значения за сельскими поселениями Томской области», пунктами 3.1.6, 3.1.18 Положения об Управлении территориального развития Администрации Томского района, утвержденного решением Думы Томского района от 31.01.2019 № 272, в целях устранения технической ошибки,

ПРИКАЗЫВАЮ:

1. Утвердить внесение изменений в проект межевания территории садоводческого некоммерческого товарищества «Северянка» (адрес местонахождения: Томская область, Томский район, Кошлыловское сельское поселение, окр. п. Рассвет, СНТ «Северянка»), утвержденный Приказом Управления территориального развития Администрации Томского района от 27.03.2023 № ДПТ – 25у, в части уточнения границ земельного участка: ЗУ110 согласно приложению к настоящему приказу.

2. Управлению территориального развития Администрации Томского района направить настоящий приказ в Управление Делами Администрации Томского района для размещения на официальном сайте муниципального образования «Томский район» в сети «Интернет» в течение семи дней со дня утверждения документации.

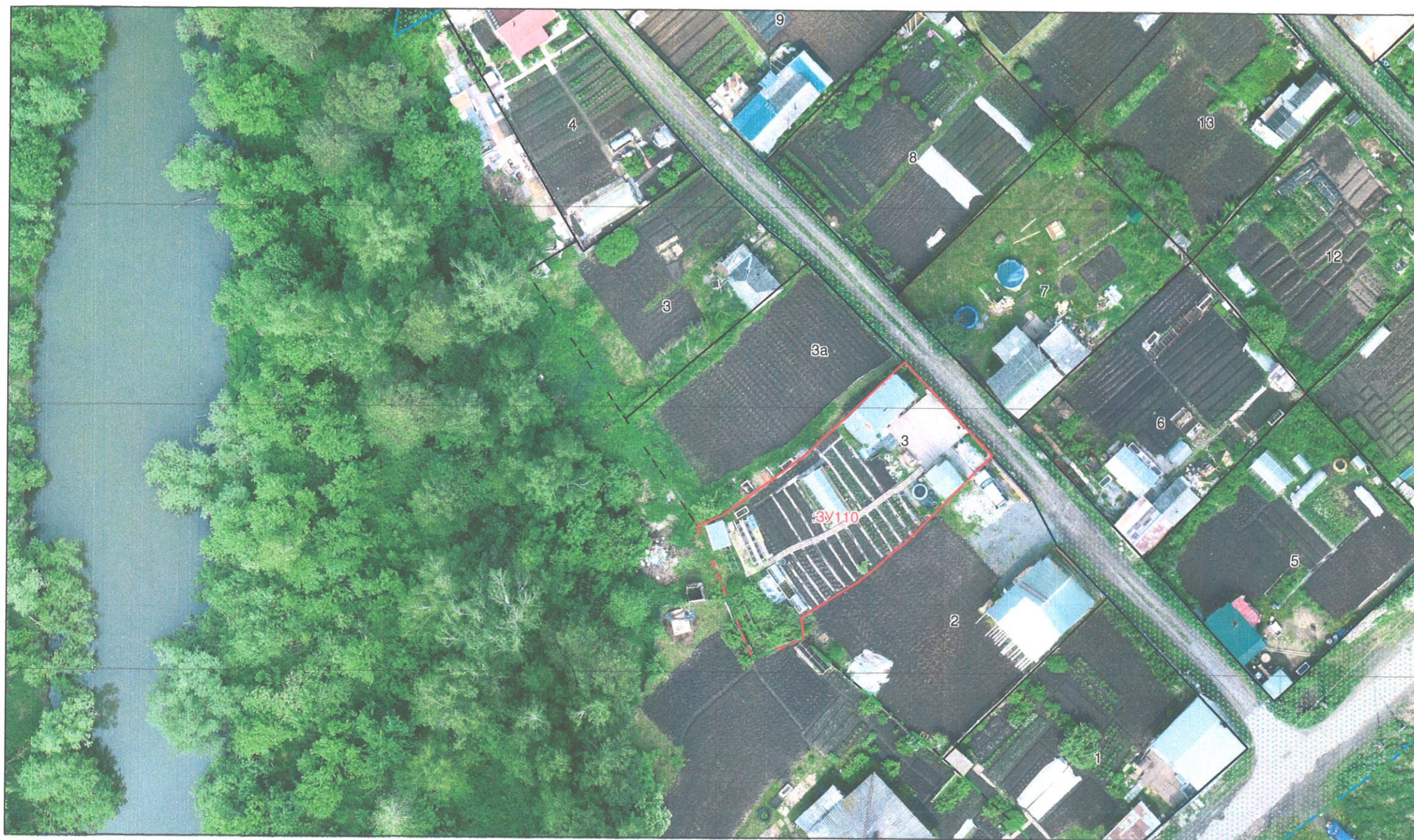
3. Контроль за исполнением настоящего приказа оставляю за собой.

Заместитель Главы Томского района–
начальник Управления территориального развития

А.А. Ткачук



Фрагмент чертежа межевания земельных участков,
образуемого земельного участка :ЗУ110



Приложение № 1 к плану
УТР Администрации
Томского района от 28.07.2023

Ведомость координат поворотных
точек границы земельного участка
Система координат МСК 70зона 4

| № точки | Координаты, м | |
|---------|---------------|------------|
| | X | Y |
| :ЗУ110 | | |
| н1 | 366944.23 | 4339962.40 |
| н2 | 366935.13 | 4339953.47 |
| н3 | 366930.51 | 4339948.10 |
| н4 | 366926.65 | 4339941.98 |
| н5 | 366924.27 | 4339942.25 |
| н6 | 366922.24 | 4339936.74 |
| н7 | 366928.95 | 4339933.91 |
| н8 | 366936.43 | 4339930.75 |
| н9 | 366937.74 | 4339933.62 |
| н10 | 366944.19 | 4339942.30 |
| н11 | 366954.34 | 4339952.90 |
| н1 | 366944.23 | 4339962.40 |

Технико-экономические показатели проекта межевания территории СНТ "Северянка", расположенного: Российская Федерация, Томская область, Томский район, Копыловское сельское поселение, п. Копылово, СНТ "Северянка"

| Условный номер образуемого земельного участка, согласно проекта межевания территории | Категория земель | Вид разрешенного использования | Площадь образуемого земельного участка, кв.м. | Способ образования земельных участков | Сведения о правах | Примечание |
|--|--|--------------------------------|---|--|-------------------|------------------------------|
| :ЗУ110 | Земли сельскохозяйственного назначения | ведение садоводства, код 13.2 | 450 | Земельный участок образован из земель, находящихся в государственной или муниципальной собственности | без прав | Образуемый земельный участок |

Условные обозначения

- обозначение границы СНТ "Северянка"
- обозначение и номер вновь образованного земельного участка, занятого землями общего пользования СНТ "Северянка"
- обозначение и номер образованного земельного участка СНТ "Северянка"

| ПРОЕКТ МЕЖЕВАНИЯ ТЕРРИТОРИИ СНТ "СЕВЕРЯНКА" ОСНОВНАЯ ЧАСТЬ | | | | | | Стадия | Лист | Листов |
|---|------|-----------------|--------|---------|------|-----------------------------|------|--------|
| местоположение: Российская Федерация, Томская область, Томский район, муниципальное образование "Копыловское сельское поселение", окр. п. Расвет, СНТ "Северянка" | | | | | | II | | |
| Изм. | Кол. | Лист | № док. | Подпись | Дата | | | |
| Директор | | А.М. Михайлов | | | | Чертеж межевания территории | | |
| Исполнитель | | М.В. Перемитина | | | | | | |
| Масштаб 1:500 | | | | | | ООО "Земля и недвижимость" | | |