



Муниципальное образование "Томский район"
Управление ЖКХ, строительства,
транспорта и связи

ТЕХНИЧЕСКИЕ УСЛОВИЯ
НА ПОДКЛЮЧЕНИЕ ОБЪЕКТА
К ИНЖЕНЕРНЫМ КОММУНИКАЦИЯМ
(предварительные)

Наименование объекта: **личное подсобное хозяйство**
Томский район, с.Курлек, мкрн.Северный,107а

Срок действия ТУ: 30.01.2017 г.

Заказчик: Администрация Томского района

Заместитель Главы
Томского района - начальник Управления
ЖКХ, строительства, транспорта и связи
_____ А.В. Вульф



Муниципальное образование «Томский район»
**Управление ЖКХ, строительства,
транспорта и связи**

«Утверждаю»

Заместитель Главы района -
начальник УЖКХ

А.В. Вульф

« / » 2015г.

**Технические условия
(предварительные)
на подключение объекта:
личное подсобное хозяйство
Томский район, с.Курлек, мкрн.Северный,107а
к инженерным сетям и коммуникациям**

Заказчик: *Администрация Томского района*

Срок действия ТУ: до 30.01.2017г.

1. Характеристика объекта:

1. Наименование объекта: личное подсобное хозяйство ;
2. Адрес объекта: Томский район, с.Курлек, мкрн.Северный,107а

2. Данные для подключения водопровода:

1. Централизованное водоснабжение на участке отсутствует;
2. Общий объем водопотребления 1,0 м.куб.\сутки;
2. Водоснабжение – автономное (индивидуальная водозаборная скважина).
3. Обустройство источника (водозаборная скважина) должна осуществлять специализированная организация;
4. При строительстве объекта предусмотреть автономную систему очистки воды на объекте.

3. Данные для водоотведения:

1. Водоотведение объекта автономное;
2. Общий объем водоотведения до 0,9 м3/сутки;

3. Установить накопительную герметичную емкость расчетного объема с последующим вывозом канализованных и сточных вод на полигоны размещения жидких бытовых отходов; Вывоз осуществлять только специализированными организациями.

4. Заключить договор с аккредитованной организацией на вывоз жидких бытовых отходов в санкционированные места размещения и утилизации жидких бытовых отходов.

4. Теплоснабжение:

1. Теплоснабжение объекта автономное.

5. Электроснабжение:

1. Максимальные присоединенные нагрузки по объекту не должны превышать 15 кВт;

1. Технические условия на электроснабжение подлежат выдаче ОАО «Томская распределительная компания» после определения необходимой нагрузки согласно проектируемой установке оборудования.

6. Благоустройство и озеленение:

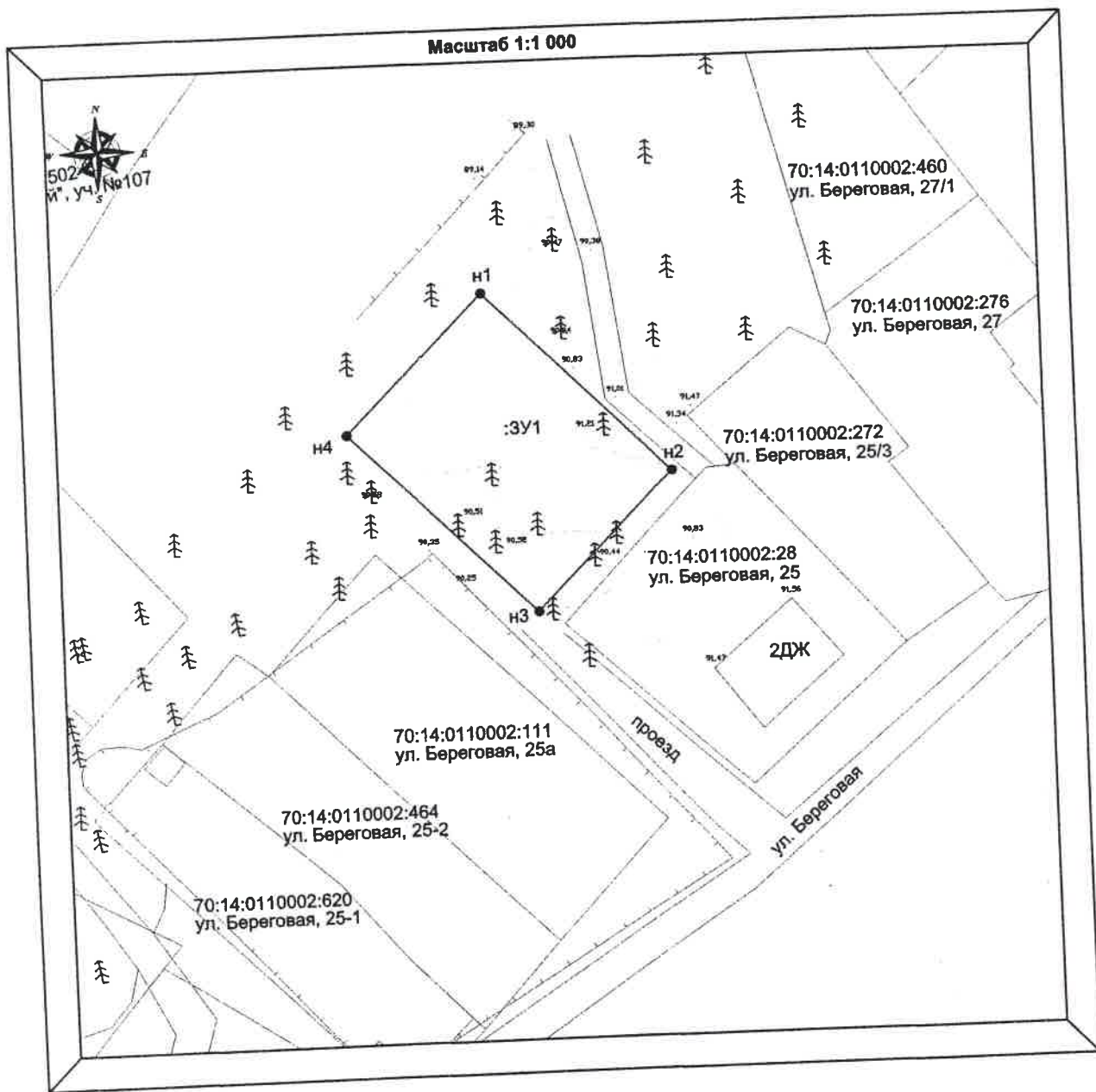
1. Благоустройство объекта выполнить в соответствии с нормативными требованиями.

7. Дополнительные условия

1. При выполнении работ получить разрешение на производство работ на объекте;

Приложение: схема подключения сетей.

**Схема расположения земельного участка
территории 70:14:01**



Описание земельного участка:
Граница: н1, н2, н3, н4, н1
Площадь: 1200 кв.м.
Ограничения и обременения: отсутствуют

Сведения о смежных земельных участках:
по границе н1- н4, н1 - земли общего пользования