



Муниципальное образование «Томский район»
**Управление ЖКХ, строительства,
транспорта и связи**

ТЕХНИЧЕСКИЕ УСЛОВИЯ
НА ПОДКЛЮЧЕНИЕ ОБЪЕКТА
К ИНЖЕНЕРНЫМ КОММУНИКАЦИЯМ
(предварительные)

Наименование объекта: **Личное подсобное хозяйство**
Томский район, д.Вороново, ул.Подгорная, 8в

Срок действия ТУ: 30.01.2017 г.

Заказчик: Администрация Томского района

Заместитель Главы
Томского района - начальник Управления
ЖКХ, строительства, транспорта и связи
_____ А.В. Вульф



Муниципальное образование "Томский район"
**Управление ЖКХ, строительства,
транспорта и связи**

«Утверждаю»
Заместитель Главы района -
начальник УЖКХ
А.В. Вульф
« » 2015г.

**Технические условия
(предварительные)
на подключение объекта: личное подсобное хозяйство
Томский район, д.Вороново, ул. Подгорная, 8в к инженерным сетям и
коммуникациям**

Заказчик: *Администрация Томского района*

Срок действия ТУ: до 30.01.2017г.

1. Характеристика объекта:

1. Наименование объекта: личное подсобное хозяйство;
2. Адрес объекта: Томский район, д.Вороново, ул. Подгорная, 8в

2. Данные для подключения водопровода:

1. Централизованное водоснабжение на участке отсутствует;
2. Общий объем водопотребления 1,5 м.куб.\сутки;
2. Водоснабжение – автономное (индивидуальная водозаборная скважина).
3. Обустройство источника (водозаборная скважина) должна осуществлять специализированная организация;
4. При строительстве объекта предусмотреть автономную систему очистки воды на объекте.

3. Данные для водоотведения:

1. Водоотведение объекта автономное;
2. Общий объем водоотведения до 1,3 м3/сутки;
3. Установить накопительную герметичную емкость расчетного объема с последующим вывозом канализованных и сточных вод на полигоны размещения жидких бытовых отходов; Вывоз осуществлять только специализированными организациями.

4. Заключить договор с аккредитованной организацией на вывоз жидких бытовых отходов в санкционированные места размещения и утилизации жидких бытовых отходов.

4. Теплоснабжение:

1. Теплоснабжение объекта автономное.

5. Электроснабжение:

1. Максимальные присоединенные нагрузки по объекту не должны превышать 15 кВт;

1. Технические условия на электроснабжение подлежат выдаче ОАО «Томская распределительная компания» после определения необходимой нагрузки согласно проектируемой установке оборудования.

6. Благоустройство и озеленение:

1. Благоустройство объекта выполнить в соответствии с нормативными требованиями.

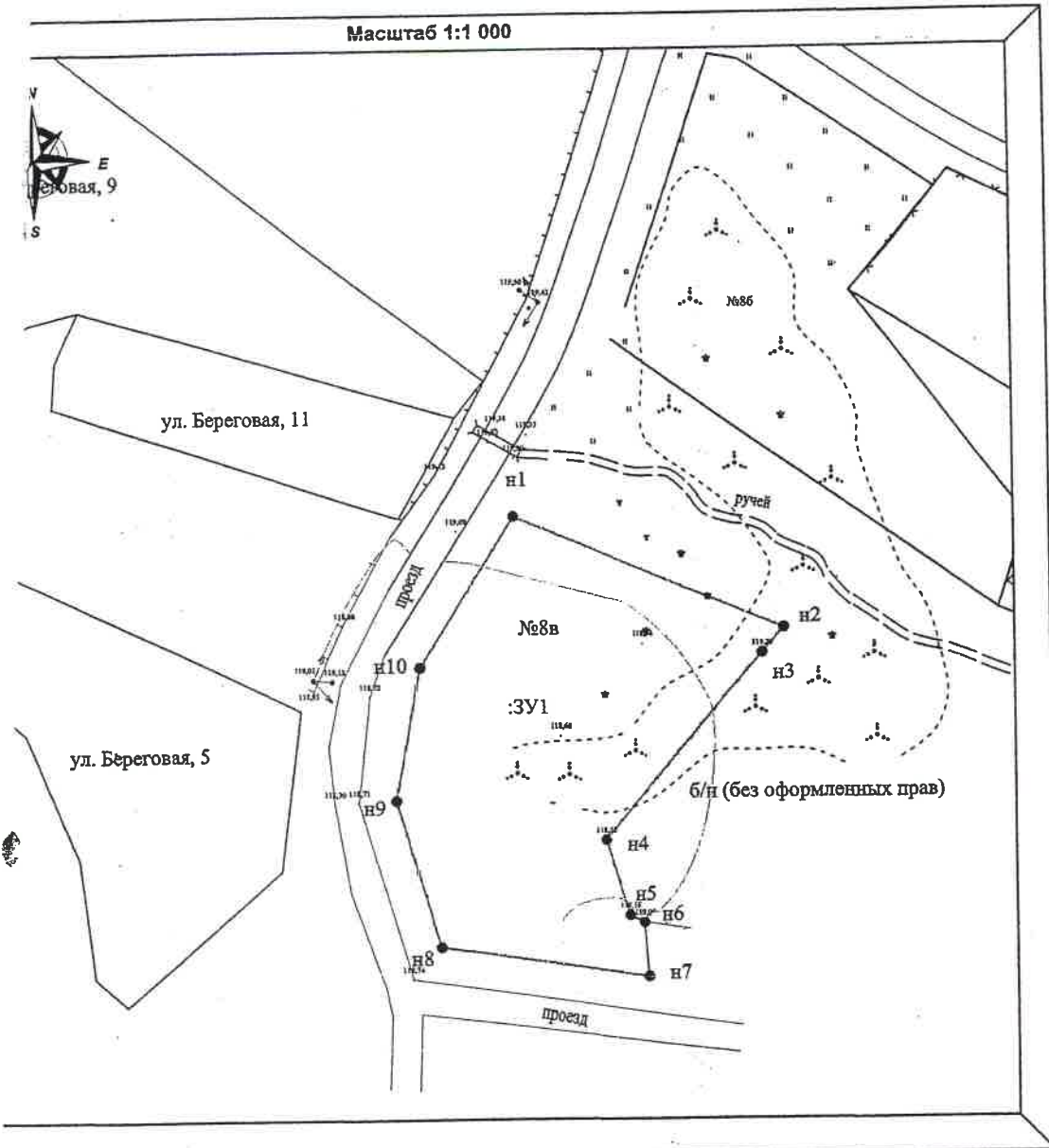
7. Дополнительные условия

1. При выполнении работ получить разрешение на производство работ на объекте;

Приложение: схема подключения сетей.

Схема расположения земельного участка на кадастровой территории 70:14:0309001

Масштаб 1:1 000



Сведения о характерных точках участка и его частей:

ЗУ1

| №№ | | Дирекция угла |
|-------|-------|---------------|
| от т. | до т. | |
| н1 | н2 | 113° 1, |
| н2 | н3 | 220° 30 |
| н3 | н4 | 220° 30 |
| н4 | н5 | 162° 41 |
| н5 | н6 | 116° 13 |
| н6 | н7 | 175° 46 |
| н7 | н8 | 287° 18 |
| н8 | н9 | 344° 5, |
| н9 | н10 | 10° 18, |
| н10 | н1 | 31° 47, |

о земельного участка:

н1-н10, н1

о: 2022 кв.м.

ания и обременения: отсутствуют

о смежных земельных участках:

це н1-н2 - земли общего пользования

це н2-н6 - земельный участок б/н (без оформленных прав)

це н6-н1 - земли общего пользования